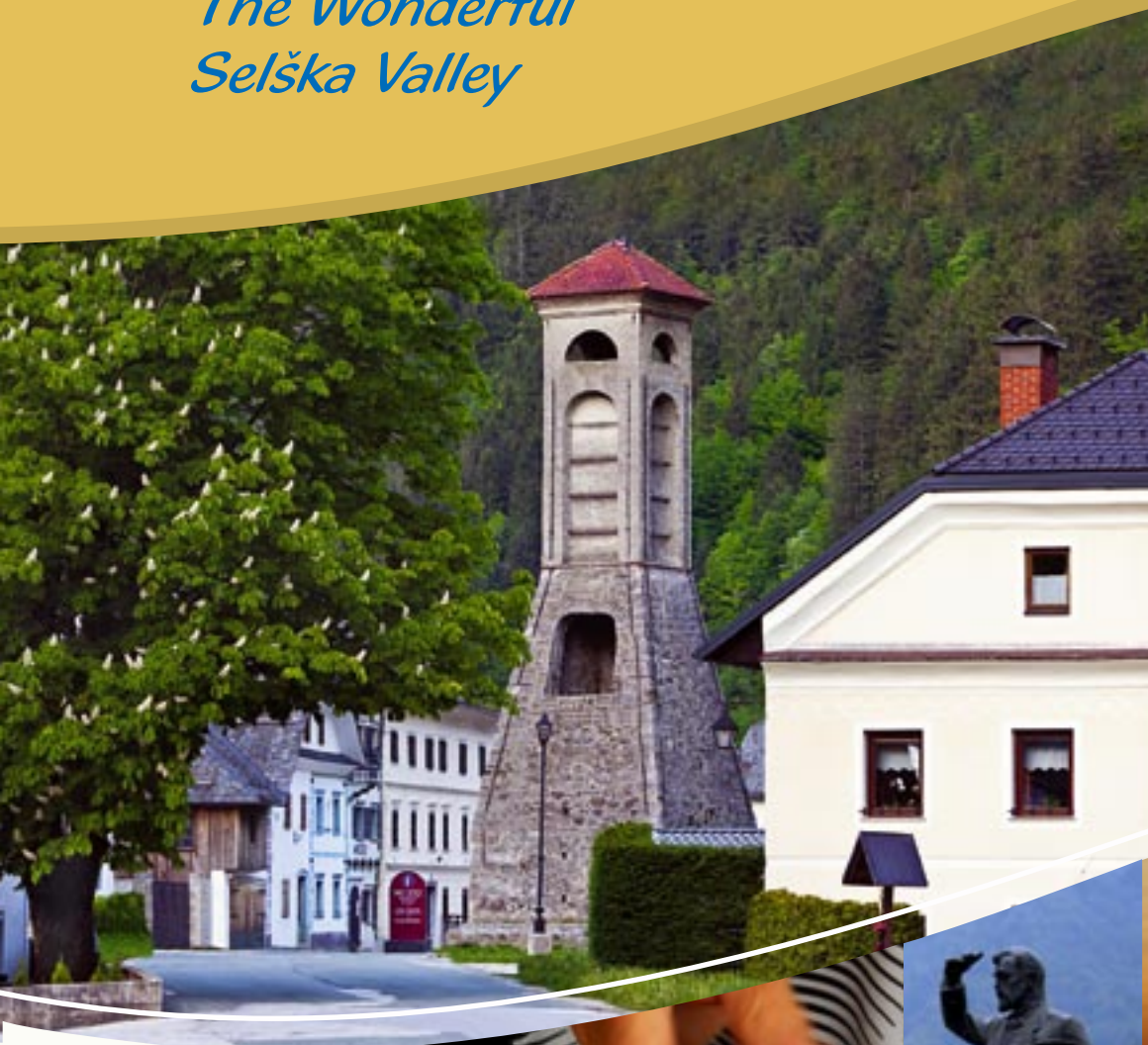


# ...prelepa je Selsška dolina...

*The Wonderful  
Selsška Valley*



OBČINA  
ŽELEZNIKI

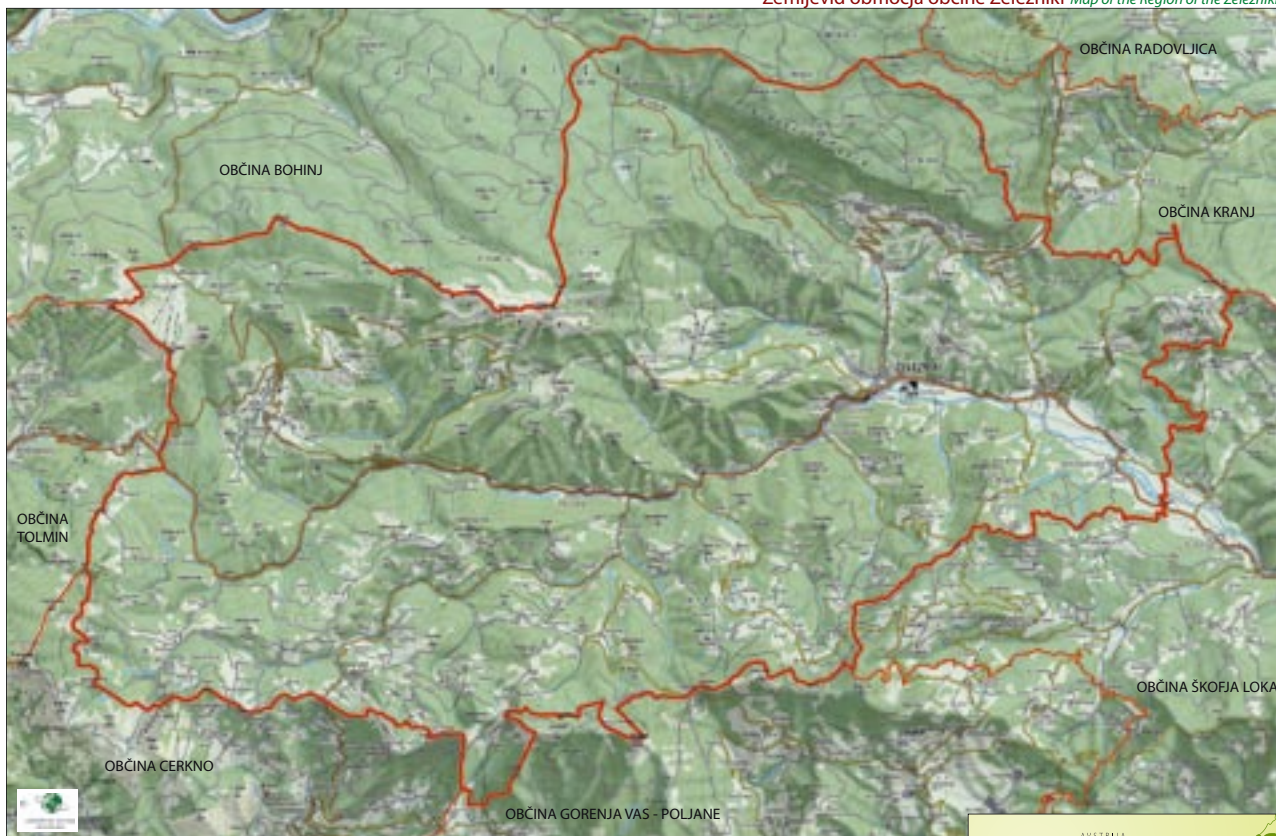
JAVNI ZAVOD  
**RATITOVEC**  
ŽELEZNIKI



**KOFJA  
LOKA**  
ena  
dve dolini  
tri pogorja  
neskončno zgodb

**TURISTIČNI VODNIK OBČINE ŽELEZNIKI**  
TOURIST GUIDE OF THE ŽELEZNIKI MUNICIPALITY

**I FEEL  
SLOVENIA**



**Občinski simboli**  
Municipal symbols:



Grb / Coat of Arms



Zastava / Flag

**Statistični podatki občine Železniki** Statistical Data of the Železniki Municipality:

**Površina občine / Surface area:** 164 km<sup>2</sup>

**Naselja v občini / Places in the municipality:** Davča, Dolenja vas, Dražgoše, Golica, Kališe, Lajše, Martinj Vrh, Ojstri Vrh, Osojnik, Podlonk, Podporezen, Potok, Prtovč, Ravne, Rudno, Selca, Smoleva, Spodnja Sorica, Spodnje Danje, Studeno, Topolje, Torka, Zabrdno, Zabričke, Zala, Zali Log, Zgornja Sorica, Zgornje Danje, Železniki

**Krajevne skupnosti v občini / Local communities in the municipality:** Davča, Dolenja vas, Dražgoše - Rudno, Selca, Sorica, Železniki

**Prebivalstvo / Population:**

Število prebivalcev / Number of inhabitants: 6800  
Število delovno aktivnih prebivalcev / Number of work active inhabitants: 2919  
Število zaposlenih oseb / Number of persons in employment relationship: 2258  
Število samozaposlenih oseb / Number of self-employed persons: 320

Število podjetij / Number of companies: 420

Število učencev v osnovnih šolah / Number of pupils in the elementary school: 708

Število dijakov / Number of secondary school students: 332

Število študentov / Number of university students: 387

**Razdalje do večjih mest / Distances to bigger cities:**

Ljubljana: 38 km, 45 min  
Maribor: 161 km, 2 h  
Tolmin: 51 km, 50 min  
Letališče Jožeta Pučnika: 32 km, 35 min  
Celovec: 73 km, 1,5 h  
Milano: 478 km, 5 h  
München: 392 km, 4 h  
Budimpešta: 497 km, 5 h



Vir podatkov: internetna stran Občine Železniki in Statistični urad Republike Slovenije, januar 2012  
Source of information: web page of the Municipality of Železniki and the Statistical Office of the Republic of Slovenia, January 2012



## Spoštovani gostje in obiskovalci občine Železniki!

Turistični vodnik, ki je pred vami, vas vodi po krajih zgornje Selške doline. Nekoč so bila Selca središče doline, ki je po vasi dobila tudi ime. Prva uradna listina jih omenja že leta 973.

Danes so Železniki središče občine z bogato železarsko in klekljarsko preteklostjo, na katero spominja tradicionalna poletna prireditev Čipkarski dnevi. V naše kraje pa številne obiskovalce pripeljejo januarska spominska slovesnost z rekrativnimi pohodi v Dražgošah ter etnografski prireditvi Dan teric v Davči in Sadovi jeseni v Groharjevi Sorici.

V zimskem času vabijo smučišča na Rudnem, Soriški planini in Črnem vrhu. Uživate pa lahko tudi v plavalnem bazenu ali na različnih drugih športnih in rekreativnih objektih. Številne pohodne in kolesarske poti vodijo skozi gozdove, mimo potokov do planin in vrhov, s katerih se na vse strani odpirajo čudoviti razgledi.

Na teh poteh in izletih vas bodo gostoljubno postregli na turističnih kmetijah, kmetijah odprtih vrat, v planinskih kočah in ostalih gostinskih lokalih.

Vabimo vas, da sami odkrivате lepote naše občine. Obiščite kraje, kjer še niste bili. Naučite se svežega zraka in uživajte ob dobri hrani bogate gostinske ponudbe.

Hvala za obisk.

Anton Luznar,  
župan Občine Železniki

## Dear guests and visitors of the Municipality of Železniki!

The tourist guide in front of you introduces the towns and villages of the Upper Selška valley. The town of Selca used to be the center of the valley, which was named after this town. The first official document mentions Selca already back in 973.

Today Železniki is the center of the municipality with a rich iron-works and bobbin lacemaking tradition, which is also manifested by the annual Lace Festival event.

In addition to the event, most visitors are attracted to our valley by the commemorative event with recreational hikes in Dražgoše, the Days of women scutching flax in Davča, and Fruits of autumn in the Ivan Grohar's village of Sorica.

In winter you can visit the nearby ski resorts – Rudno, Soriška planina and Črni vrh. You can also enjoy the swimming pool or various other sports and recreational facilities. Many hiking and cycling trails cut through forests, past streams and mountains to the peaks, which offer spectacular views of the surrounding region.

On these routes and tours you will experience true hospitality of inn owners, tourist farms, open-door farms and mountain huts.

Kindly invited to explore the beauty of our country, visit the places you have never visited, breathe in fresh air and enjoy a varied selection of food we offer.

Thank you for visiting us.

Anton Luznar,  
Mayor of the Municipality of Železniki



## 4 ZGODOVINSKI ORIS

### Selška dolina

Zgodovina Selške doline se je začela pisati leta 973, ko so brižinski škofje dobili v dar ozemlje ob Selški Sori, ki je nadaljnjih 830 let predstavljalo del sklenjenega loškega gospostva. Najkjučne arheološke najdbe pričajo o naselitvi nekaterih krajev v Selški dolini že davno pred prihodom brižinskih škofov, ki so začeli z načrtno poselitvijo ozemlja. Kolonizacija hribovitega dela doline je bila končana sredi 14. stoletja, ko je nenaseljeno ostalo njeno dno na območju današnjih Železnikov. Zadostna količina železove rude v okolici, obsežni gozdovi in vodna sila so bili razlogi in obenem pogoji za razvoj železarske dejavnosti. Ob Sori je sredi 14. stoletja zrastle gospodarsko središče doline – Železniki.

Več kot pol tisočletja (1348 – 1902) so v okolici Železnikov kopali železovo rudo, jo talili v plavžih, v fužinah predelovali surovo železo v kovno in v kovačnicah kovali končne izdelke. Glavni izvozni kovaški izdelek so bili žebli, ki so jih, naložene v sode, fužinarji prodajali trgovcem v večjih pristaniščih ob Jadranskem morju.

V tem času so v okoliških vaseh delovali številni obrtniki (rudarji, oglarji, tovarniki, sodarji in žagarji), ki so dopolnjevali uspešno železarsko zgodbo.

Zaradi pomanjkanja železove rude, izčrpanosti zaloga lesa in predvsem nekonkurenčnosti na trgu, je v začetku 20. stoletja železarstvo v Železnikih zamrlo. Ljudje, tako delavci v železarskih obratih kot podeželski obrtniki, so ostali brez dela. Veliko jih je za zaslužkom odšlo na tuje. Šele moderna industrija, osnovana po 2. svetovni vojni na temeljih železarske in lesne obrti, je ljudem v Železnikih znova prinesla delovna mesta. Danes imajo v občini Železniki sedež uspešna proizvodna podjetja.

Industrializacija je spremenila način življenja v Železnikih in na hribovitem podeželju. Veliko ljudi se je zaposlilo v tovarnah v dolini, vendar so tudi po zaslugi dobrih cestnih povezav z mestom ostali v kmečkem okolju. Vasi na bregovih in slemenih škofjeloškega hribovja, Ratitovca in Jelovice ohranjajo kulturno krajino podeželja. V tem predalpskem svetu se v zadnjem času uspešno razvija pomembna panoga – kmečki turizem.

### Klekljanje

Klekljanje, izdelovanje čipk s klekeljni, je v Železnike prišlo iz Idrije leta 1881. Znanje prepletanja tankih lanenih ali bombažnih niti v nežne čipke se je hitro razširilo med dekleti. Leta 1902 je plavž v Železnikih dokončno ugasnil. Socialna stiska je v klekljanje prisilila vse, ki so ostali v obubožanem kraju: odrasle ženske in moške, dekleta in otroke. Kot so nekdaj kovači v svet prodajali kovane izdelke, tako so v prvi polovici 20. stoletja klekljarice in klekljarji prodajali svoje čipke. Več desetletij je prodaja čipk mnogim družinam predstavljala edini vir zaslužka.

Leta 1907 je bila v Železnikih ustanovljena čipkarska šola. Danes deluje na Osnovni šoli Železniki, kjer se učenke in učenci učijo najzahtevnejših klekljarskih tehnik.

Čipke so v Železnikih pomemben del kulturne dediščine, Železniki pa eden pomembnejših centrov klekljane čipke v Sloveniji.

### Plavž

V starem delu Železnikov stoji plavž iz druge polovice 19. stoletja. Plavž ali visoka taliina peč je bil del fužinskega obrata, kjer so iz železove rude pridobivali surovo železo. Leta 1941 je bil zavarovan kot tehnični spomenik.





## HISTORICAL OUTLINE

### The Valley of Selška Sora

The history of the Selška valley dates back to 973, when the bishops of Freising received land along the Selška Sora river as a gift, the land, which for the following 830 years belonged to the Škofja Loka nobility. Accidental archaeological discoveries reveal that certain areas in the Selška valley were inhabited long before the arrival of the bishops of Freising, who initiated systematic settlement of the land. Colonization of the hilly part of the Selška valley was completed by mid 14th century, whereas the area of today's Železniki remained uninhabited. But sufficient quantity of iron ore in the land, extensive forests, and water force enabled the development of iron industry in the valley of Selška Sora. In the mid 14th century, the region along the river grew into an economic centre of the valley – Železniki.

For over 500 years (1348 – 1902) the people of Železniki dug iron ore, smelted it in blast furnaces, processed crude iron into malleable iron in iron foundries, and forged end products in forges. The main blacksmith's export products were nails, which were put into casks and sold by ironworkers to merchants in major ports along the Adriatic Sea.

During this period numerous tradesmen were active in surrounding villages (miners, charcoal burners, load carriers, barrel makers, and sawyers), who added new chapters to the successful ironworks story...

In the beginning of the 20th century, due to the lack of iron ore, exhaustion of growing stocks, and even more so due to the lack of competitiveness on the market, the ironwork industry in Železniki witnessed its end. People, both workers in iron facilities and rural craftsmen, lost their jobs. Many left abroad. Only the modern industry, established after the World War II on the basis of ironwork and wood industry, again resulted in new work places for the locals. Today successful production companies are located in the Municipality of Železniki.

Industrialization has changed the way of life in Železniki and in the hilly countryside. Many people found jobs in factories in the valley, but they stayed in the rural environment thanks to excellent road connections. Villages on slopes and ridges of the Škofjeloško hribovje hills, Ratitovec, and Jelovica preserve the cultural landscape of the region. These prealpine foothills have recently been witnessing a successful development of an important industry sector – agritourism.

### Bobbin lace making

Bobbin lace making, the making of laces with bobbins, came to Železniki from Idrija in 1881. The technique of twisting and interweaving thin flax or cotton threads into tender laces quickly spread among girls. In 1902 the blast furnace in Železniki was finally closed. Social despair forced everyone who stayed in the impoverished town to turn to lace making: adult women and men, girls, and children. Just like blacksmiths sold their forged products in former times, so did in the first half of the 20th century lace-makers sell their products. For several decades the sale of lace provided the only source of income for many families. In 1907 the lace-making school was established in Železniki. Nowadays it is located in the premises of the Železniki Elementary School, where students are taught the most demanding bobbin lace techniques.

Laces are an important part of the cultural heritage of Železniki, and Železniki is one of the most important centres of bobbin lace in Slovenia.

### Blast furnace

The blast furnace from the second half of the 19th century proudly stands in the old part of Železniki. Blast furnace or a high smelting furnace was part of the ironworks facility, where iron was extracted from iron ore. In 1941 the blast furnace was declared a protected technical monument.



## Muzej Železniki

Na plavžu 58, 4228 Železniki, tel.: 04/514-73-56, e-pošta: muzej.zelezniki@siol.net, www.jzr.si



- železarstvo •
- zgodovina čipkarstva od leta 1881 do danes •
- lesarstvo •
- izdelovanje strešne kritine iz skrilja •
- življenje kraja in okolice •
- galerija •



MUZEJSKO  
DRUŠTVO ŽELEZNIKI

JAVNI ZAVOD  
**RATITOVEC**  
ŽELEZNIKI

## Turistično informativni center

Na plavžu 58, 4228 Železniki, tel.: 04/514-73-56, GSM: 051/458-010, e-pošta: turizem@jzr.si, www.jzr.si



- turistične informacije •
- prodaja čipk, spominkov, tiskovin, zemljevidov, ... •
- izposoja koles •

JAVNI ZAVOD  
**RATITOVEC**  
ŽELEZNIKI



## Športna dvorana Železniki

Otoki 9a, 4228 Železniki, tel.: 04/510-04-10, e-pošta: info@jzr.si, www.jzr.si



- sodobno opremljena športna dvorana (1200 m<sup>2</sup> vadbene površine)•
- športni park z otroškim igriščem•
- rekreativna vadba in tekmovanja v košarki, rokometu, odbojki, malem nogometu in floorballu•
- možnost večjih prireditev (koncertov, zabav, pogostitev, seminarjev ipd. do 2000 obiskovalcev)•
- namenjena tudi šolski športni vzgoji in športnim dnevom•

JAVNI ZAVOD  
**RATITOVEC**  
ŽELEZNIKI

## Plavalni bazen Železniki

Na Kresu 25, 4228 Železniki, tel.: 04/514-63-81, e-pošta: info@jzr.si, www.jzr.si



- plavalni bazen (25 m)•
- savne•
- tenis in balinanje•
- bife s prijetno in mirno teraso•
- sladoledni vrt•



JAVNI ZAVOD  
**RATITOVEC**  
ŽELEZNIKI









**Življenje** v Selški dolini se odvija v ritmu 21. stoletja, vendar se skoraj na vsakem koraku lahko srečate s pomniki preteklih mirnih in tudi razburkanih dob, ki so, tako kot Selška Sora prodnike, brusile tukaj živeče ljudi. Pravijo, da so najmanj zbrušene tiste kamnine, ki so najtrdnjše. In podobno velja za prebivalce Selške doline. Ti že od nekdaj znajo preživeti z naravo, ki jim obenem ponuja neizčrpen vir ustvarjalnosti.

---

*The life in the Selška valley dances to the rhythm of the 21st century, but with nearly every step you make you can come across reminders of the former peaceful and even turbulent times, which have sharpened the local people much in the same way that Selška Sora sharpened gravestones. They say that the least ground rocks are the most solid. And the same goes for the people of the Selška valley. From old, they know how to live with nature, which is also an inexhaustible source of creativity.*









**Mesto** Železniki sestavljata novejši - industrijski - del in staro fužinarsko naselje s plavžem. Meščanske in kmečke hiše krajšijo stenske poslikave, zamrežena okna in kovana polkna, značilnost stavbarstva tega območja pa je skriljna kritina. Številna vaška znamenja in cerkve dajejo kulturni krajini poseben pečat.

*The city of Železniki is divided to the newer - industrial - part, and the old ironworks area with the blast furnace. The town and rural houses are decorated with wall paintings, latticed windows, and forged shutters, and one further typical architectural feature of the region is slate roofing. Numerous village pillars and churches give the cultural landscape a special appearance.*







**Moderna** kovinarska in lesna industrija, osnovana po drugi svetovni vojni, je ljudem v Selški dolini po desetletjih brezposelnosti ponovno prinesla delovna mesta, Železnikom pa mesto na gospodarskem zemljevidu. Poleg bogate tehniške dediščine se območje ponaša z raznoliko kulturno in naravno dediščino.

---

*The modern metal and wood industry established after the World War 2 resulted in many new workplaces for the people of the Selška valley after decades of unemployment, and also put the city of Železniki on the map of economy. Next to rich technical heritage, the region prides itself on diverse cultural and natural heritage.*





13











**Tradicionalne** etnološke, športno-rekreativne in glasbene prireditve pripravljajo v številnih krajih občine Železniki. Tovrstni dogodki so prizorišča prepletanja tradicije, sodobnosti, rekreacije, športa in družabnosti.

*Traditional ethnological, sports and recreational, and musical events are organized in numerous places in the Municipality of Železniki. Such events create venues, where tradition, modernity, recreation, sports, and social life mix with one another.*







**Pestrost** narave pod Ratitovcem ponuja različne možnosti preživljanja prostega časa. Obsežni gozdovi obljublajo mir in dajejo zavetje svojim prebivalcem. Razigrani potoki na poti do Selške Sore oblikujejo skrivnostne tolmane, brzice in slapove, ki popotnika - raziskovalca presenetijo z mogočnostjo in lepoto. Označene pohodne in kolesarske poti vodijo mimo planin do vrhov, od koder se odpirajo čudoviti razgledi. S snegom bogate zime vabijo na lepo urejena smučišča in tekaške proge.

---

*The variety of towns and villages below Ratitovec offers various options for leisure activities. Extensive forests promise tranquility and provide shelter to its dwellers. On their way to the Selška valley vivacious brooks form mysterious pools, rapids, and waterfalls, which charm every traveller or explorer with their mightiness and beauty. Marked hiking and cycling trails will lead you past highlands to nearby peaks, which offer spectacular panoramic views of the surrounding region. Snow-filled winters invite all to organized ski resorts and running tracks.*





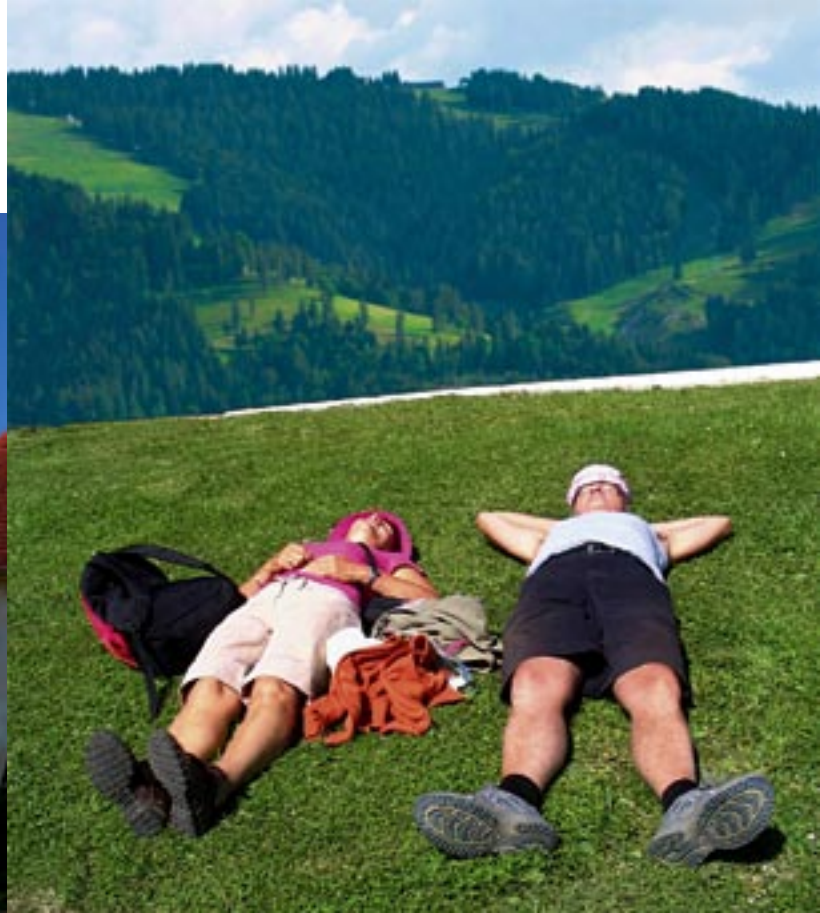




Ta **predalpski** delček Slovenije obeta sveža jutra v neokrnjeni naravi, kulinarčne užitke, edinstveno kulturno ter tehniško dediščino, raznovrstna športna doživetja in prijazne sprejeme domačinov.

*This pre-alpine corner of Slovenia offers fresh mornings in the embrace of intact nature, culinary pleasures, unique culture, technical heritage, and a variety of sporting experiences, while you're warmly welcomed by local people.*









**Adrenalinski park**  
*Adrenalin park*

- **Adrenalinski park Storž**  
Spodnja Luša 23, 4227 Selca  
tel.: +386 (0)31 662 006  
www.storz.si, info@storz.si

**Avtoservis**  
*Repair Shops*

- **Avto B Domen Benedik, s.p.**  
Studeno 2, 4228 Železniki  
tel.: +386 (0)4 510 27 87  
+386 (0)31 563 997  
www.avtob.si
- **Boštjan Bernik, s.p.**  
Dašnica 162, 4228 Železniki  
tel.: +386 (0)4 510 17 60  
+386 (0)41 322 380  
www.avtoservisbernik-sp.si
- **Marjan Kosem, s.p.**  
Jesenovec 9, 4228 Železniki  
tel.: +386 (0)4 510 22 40

**Banka**  
*Bank*

- **Deželna banka Slovenije, d.d.**  
Češnjica 54, 4228 Železniki  
tel.: +386 (0)4 518 40 30
- **Gorenjska banka, d.d.**  
Na Kresu 26, 4228 Železniki  
tel.: +386 (0)4 208 41 63

**Bankomat**  
*Cash Machine*

- **Gorenjska banka, d.d.**  
Na Kresu 26, 4228 Železniki
- **Gorenjska banka, d.d.**  
Trgovina Pr 'Štefan  
Selca 21, 4227 Selca

- **SKB banka, d.d.**  
Blagovni center Mercator  
Na Kresu 26, 4228 Železniki

**Bencinski servis**  
*Service Station*

- **Petrol, d.d. Bencinski servis Češnjica**  
Češnjica 55, 4228 Železniki  
tel.: +386 (0)4 510 10 20

**Bife**  
*Coffee Bar*

- **Art caffe**  
Češnjica 8, 4228 Železniki  
tel.: +386 (0)40 551 416
- **Bar Dolenja vas**  
Dolenja vas 100, 4227 Selca  
tel.: +386 (0)41 768 225
- **Bar in kegljišče "Pri Meru"**  
Jožef Košmelj, s.p.  
Na plavžu 47a, 4228 Železniki  
tel.: +386 (0)4 510 22 22  
+386 (0)41 256 851
- **Bar Štefanova klet**  
Janja Koblar, s.p.  
Selca 21, 4227 Selca  
tel.: +386 (0)31 730 723
- **Bife v Plavalnem bazenu Železniki**  
Na Kresu 25, 4228 Železniki  
tel.: +386 (0)4 514 63 81  
www.jzr.si, info@jzr.si
- **Klubski bife v Športni dvorani Železniki**  
Otoki 9a, 4228 Železniki  
tel.: +386 (0)4 510 04 10  
www.jzr.si, info@jzr.si
- **Lenti pub, Bojan Pintar, s.p.**  
Češnjica 54, 4228 Železniki,  
tel.: +386 (0)4 510 18 50  
+386 (0)41 677 630
- **Okrepčevalnica Urban Jemec, s.p.**  
Davča 25 b, 4228 Železniki  
tel.: +386 (0)51 426 861
- **Točilnica Podrošt, Poldka Okorn, s.p.**  
Spodnja Sorica 1, 4228 Železniki  
tel.: +386 (0)4 519 70 40

**Cvetličarna**  
*Florist's*

- **Cvetje in darila Klavdija**  
Studeno 22c, 4228 Železniki  
tel.: +386 (0)4 514 73 57  
+386 (0)41 738 751
- **Cvetličarstvo Jana**  
Jana Habjan s.p.  
Dražgoše 68, 4228 Železniki  
tel.: +386 (0)40 427 072
- **Cvetličarstvo Mohorič**  
Racovnik 4a, 4228 Železniki  
tel.: +386 (0)40 333 590

**Domača in umetna obrt**  
*Arts and Crafts*

**KLEKLJANE ČIPKE**  
*BOBBIN LACE MAKING:*

- **Ana Rakovec**  
Na plavžu 18, 4228 Železniki  
tel.: +386 (0)4 51 46 001  
+386(0)40 370 671
- **Greta Debevec**  
Racovnik 34, 4228 Železniki  
tel.: +386 (0)51 324 049
- **Irena Čufar**  
Log 81, 4228 Železniki  
tel.: +386 (0)40 616 314
- **Turistično društvo Železniki**  
Na plavžu 58, 4228 Železniki  
tel.: +386 (0)51 365 619  
www.td-zelezniki.com  
td.zelezniki@gmail.com

**DRAŽGOŠKI KRUKHI**  
*HONEY BREAD OF DRAŽGOŠE:*

- **Alenka Lotrič**  
Dražgoše 32a, 4228 Železniki  
tel.: +386 (0)31 732 717
- **Breda Tolar**  
Dražgoše 39a, 4228 Železniki  
tel.: +386 (0)31 800 053







- **Cirila Šmid, s.p.**,  
izdelovanje dražgoških in  
loških medenih kruhkov  
Na Kresu 8, 4228 Železniki  
tel.: +386 (0)4 510 14 10  
+386 (0)41 952 688

ROČNO IZDELOVANJE  
KLANIH SKODEL  
*HANDMADE ROOF SHAKES:*

- **Rado Lotrič**  
Na Kresu 7, 4228 Železniki  
tel.: +386 (0)4 514 69 64

VITRAŽ  
*STAINED GLASS:*

- **Vitražni atelje Nataša Markelj, s.p.** Log  
100, 4228 Železniki  
tel.: +386 (0)41 455 759

**Fitness**  
*Fitness*

- **Fitness Kviht**  
Češnjica 48, 4228 Železniki  
tel.: +386 (0)51 369 564
- **Gostišče Macesen**  
Spodnja Sorica 16, 4229 Sorica  
tel.: +386 (0)4 519 70 60  
+386 (0)41 521 138  
www.macesen.si, info@macesen.si

**Galerija**  
*Galleries*

- **Atelje in galerija Urša**  
Zgornja Sorica 7, 4229 Sorica  
tel.: +386 (0)31 433 275
- **Galerija Muzeja Železniki**  
Na plavžu 58, 4228 Železniki  
tel.: +386 (0)4 514 73 56  
www.jzr.si, muzej.zelezniki@siol.net
- **Groharjeva hiša**  
Spodnja Sorica 18, 4229 Sorica  
tel.: +386 (0)41 379 819

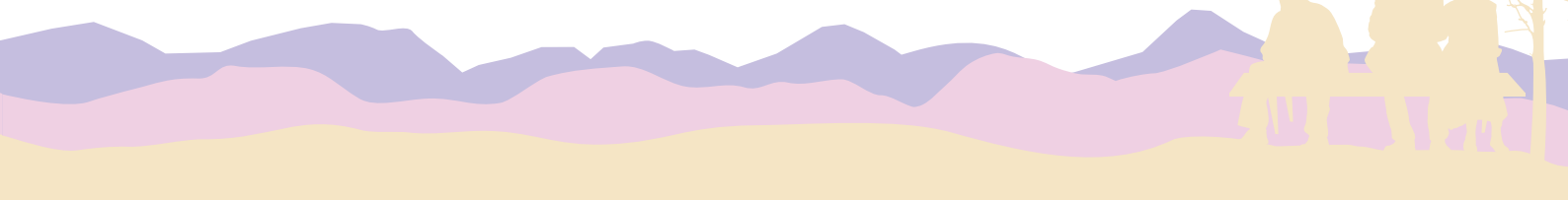
**Gostišče**  
*Guesthouse*

- **Brunarica Soriška planina  
Alpmetal & Co d.o.o.**  
Selca 86, 4227 Selca  
tel.: +386 (0)40 565 891  
+386 (0)51 615 152  
www.soriska-planina.si  
info@soriska-planina.si
- **Gostilna in picerija Grapa**  
Sveti Lenart 52, 4227 Selca  
tel.: +386 (0)41 541 575  
www.grapa.si, picerija@grapa.si
- **Gostilna Pr' Birt Golob Marija s.p.**  
Praprotno 17, 4227 Selca  
tel.: +386 4 51 41 255  
+386 41 328 019  
www.gostilna-prbirt.si  
gostilna\_pr\_birt@hotmail.com
- **Gostilna Pri Slavcu  
Žbontar Stanislava s.p.**  
Zali Log 22, 4228 Železniki  
tel.: +386 (0)4 514 62 09
- **Gostilna Trnje  
Karolina Reya Škoda s.p.**  
Trnje 30, 4228 Železniki  
tel.: +386 (0)4 510 26 70  
+386 (0)51 632 394  
+386 (0)41 561 984
- **Gostišče in penzion Stari vrh**  
Zapreval 3, 4223 Poljane nad Šk.  
Loko  
tel.: +386 (0)4 518 90 07  
+386 (0)41 682 082  
www.gostiscestarivrh.si  
kocastarivrh@siol.net
- **Gostišče Kveder  
Eržen Andreja s.p.**  
Luša 16, 4227 Selca  
tel.: +386 (0)4 514 14 99  
+386 (0)41 778 360  
www.kveder-sp.si  
gostisce@kveder-sp.si
- **Gostišče Macesen**  
Spodnja Sorica 16, 4229 Sorica  
tel.: +386 (0)4 519 70 60  
+386 (0)41 521 138  
www.macesen.si, info@macesen.si

- **Gostišče pri Zalogarju**  
Dolenja vas 1a, 4227 Selca  
tel.: +386 (0)4 500 50 00  
www.zalogar.si  
gostisce.zalogar@siol.net
- **Lušina d.o.o. Železniki**  
Češnjica 54, 4228 Železniki  
tel.: +386 (0)4 510 20 90  
+386 (0)41 825 292  
www.lusina-gostinstvo.si  
info@lusina-gostinstvo.si
- **Okrepčevalnica Brunarica  
Davor Pikado d.o.o.**  
Dražgoše 75, 4228 Železniki  
tel.: +386 (0)4 514 68 35  
+386 (0)41 817 160  
+386 (0)31 883 080
- **Penzion Šoštar**  
Davča 46, 4228 Železniki  
tel.: +386 (0)41 760 846  
www.sostar.si, info@sostar.si
- **Ribiški dom Železniki -  
okrepčevalnica Milan Tomše s.p.**  
Rudno 1a, 4228 Železniki  
tel.: +386 (0)41 955 235
- **Taverna Rovn**  
Selca 162, 4227 Selca  
tel.: +386 (0)4 514 77 76  
+386 (0)31 352 584  
www.marin-rovn.si

**Informacije**  
*Information*

- **Turistično informativni center  
v Muzeju Železniki –  
Javni zavod Ratitovec**  
Na plavžu 58, 4228 Železniki  
tel.: +386(0)4 514 73 56  
+386 (0)51 458 010  
www.jzr.si, turizem@jzr.si
- **Turistična poslovalnica  
Turistično društvo Železniki**  
Češnjica 9, 4228 Železniki  
tel.: +386(0)51 365 619  
www.td-zelezniki.si  
td.zelezniki@gmail.com







**Jahalna šola**  
*Riding School*

- **Jahalna šola Pot**  
Dolenja vas 18, 4227 Selca  
tel.: +386 (0)41 341 292  
www.jahalnasola-pot.si

**Kegljišče**  
*Bowling Alley*

- **Bar in kegljišče "Pri Meru"**  
Jožef Košmelj, s.p.  
Na plavžu 47a, 4228 Železniki  
tel.: +386 (0)4 510 22 22  
+386 (0)41 256 851

**Knjižnica**  
*Library*

- **Knjižnica Ivana Tavčarja Škofja Loka, Krajevna knjižnica Železniki**  
Češnjica 54, 4228 Železniki  
tel.: +386 (0)4 510 14 90

**Kulturni dom – dvorana**  
*Cultural Centre – Hall*

- **Dvorana Ivana Groharja v Sorici**  
Spodnja Sorica 16, 4229 Sorica  
tel.: +386 (0)41 521 138
- **Dvorana na Češnjici**  
Lušina, d.o.o. Železniki  
Češnjica 54, 4228 Železniki  
tel.: +386 (0)4 510 20 90  
+386 (0)41 825 292  
www.lusina-gostinstvo.si  
info@lusina-gostinstvo.si
- **Kulturni dom Železniki**  
Trnje 39, 4228 Železniki  
tel.: +386 (0)4 510 24 40

**Lekarna**  
*Pharmacy*

- **Gorenjska lekarna Železniki**  
Racovnik 29, 4228 Železniki  
tel.: +386 (0)4 510 19 30

**Lovski turizem**  
*Hunting Tourism*

- **Lovska družina Selca**  
Selca 9, 4227 Selca  
tel.: +386 (0)31 624 136  
www.ld-selca.si
- **Lovska družina Sorica**  
Spodnja Sorica 16, 4229 Sorica  
tel.: +386 (0)41 461 562  
www.sorica.si
- **Lovska družina Železniki**  
Na plavžu 55, 4228 Železniki  
tel.: +386 (0)4 514 61 44  
+386 (0)31 303 978  
www.ldz.si

**Menjava gum**  
*Changing of Tyres*

- **Avto B Domen Benedik, s.p.**  
Studeno 2, 4228 Železniki  
tel.: +386 (0)4 510 27 87  
+386 (0)31 563 997  
www.avtob.si
- **Boštjan Bernik, s.p.**  
Dašnica 162, 4228 Železniki  
tel.: +386 (0)4 510 17 60  
+386 (0)41 322 380  
www.avtoservisbernik-sp.si
- **Marjan Kosem, s.p.**  
Jesenovec 9, 4228 Železniki  
tel.: +386 (0)4 510 22 40

**Muzej**  
*Museums*

- **Dom Cankarjevega bataljona – spominska soba in muzej stare kmečke opreme**  
Dražgoše 75, 4228 Železniki  
tel.: +386 (0)4 514 68 35  
+386 (0)41 817 160  
+386 (0)31 883 080

- **Etnografski muzej v Davči**  
Davča 22, 4228 Železniki  
tel.: +386 (0)41 350 240  
www.davca.si

- **Groharjeva hiša**  
Spodnja Sorica 18, 4229 Sorica  
tel.: +386 (0)41 379 819

- **Muzej Železniki**  
Na plavžu 58, 4228 Železniki  
tel.: +386 (0)4 514 73 56  
www.jzr.si, muzej.zelezniki@siol.net

**Občina**  
*Municipality*

- **Občina Železniki**  
Češnjica 48, 4228 Železniki  
tel.: +386 (0)4 500 00 00  
www.zelezniki.si

**Odvetnik**  
*Lawyer*

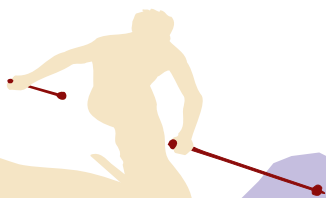
- **Marija Konjar**  
Na plavžu 73, 4228 Železniki  
tel.: +386 (0)4 510 22 60  
+386(0)41 678 367
- **Andrej Rant**  
Češnjica 54, 4228 Železniki  
tel.: +386 (0)4 510 16 01  
+386(0)41 606 996

**Pekarna**  
*Bakery*

- **Hitri kruhek**  
Češnjica 10, 4228 Železniki  
tel.: +386 (0)40 975 980
- **Pekarna Pr'Štefan**  
Selca 23, 4227 Selca

**Planinska koča**  
*Mountain huts*

- **Koča na Blegošu**  
tel.: +386 (0)51 614 587  
www.pd-skofjaloka.com
- **Krekova koča na Ratitovcu**  
Trnje 39, 4228 Železniki  
tel.: +386 (0)31 669 944  
www.pd-zelezniki.com







• **Litostrojska koča na Soriški planini**

Kališe 17, 4228 Železniki  
tel.: +386 (0)41 879 267  
www.litostrojska-koca.si  
krajnik.krajnik@gmail.com

• **Lovska koča na Toli**

Podlonk 50, 4228 Železniki  
tel.: +386 (0)41 825 292  
www.lusina-gostinstvo.si  
info@lusina-gostinstvo.si

**Plavalni bazen**

*Swimming Pool*

• **Plavalni bazen Železniki**

Na Kresu 25, 4228 Železniki  
tel.: +386 (0)4 514 63 81  
www.jzr.si, info@jzr.si

**Policijska postaja**

*Police Station*

• **Policija 113**

• **Policijska pisarna Železniki**  
Češnjica 48, 4228 Železniki  
tel.: +386 (0)4 514 70 92

**Pošta**

*Post Office*

• **Pogodbena pošta Selca**

Selca 83, 4227 Selca  
tel.: +386 (0)4 517 02 70

• **Pošta Sorica**

Spodnja Sorica 18, 4229 Sorica  
tel.: +386 (0)4 517 02 90

• **Pošta Železniki**

Na Kresu 1, 4228 Železniki  
tel.: +386 (0)4 517 02 80

**Poučne poti**

*Learning Path*

• **Fužinarsko-kovaška pot**

tel.: +386 (0)41 482 085  
www.vigenjc.com  
vigenjc@gmail.com

• **Gozdna učna pot Kres**

tel.: +386 (0)4 510 20 20

• **Sprehod po starih Železnikih**

tel.: +386 (0)4 514 73 56  
+386 (0)51 458 010  
www.jzr.si, turizem@jzr.si

**Prenočišča**

*Lodging Houses*

• **Apartmentji Čumar**

Davča 19, 4228 Železniki  
tel.: +386 (0)31 485 652  
www.apartmentji-cumar.com  
apartmentji.cumar@gmail.com

• **Apartmentji Lipa**

Ševlje 55, 4227 Selca  
tel.: +386 (0)40 882 974  
www.apartmentslipa.com  
lipa.apartmentji@gmail.com

• **Brunarica Soriška planina**

Alpmetal & Co d.o.o.  
Selca 86, 4227 Selca  
tel.: +386 (0)40 565 891  
+386 (0)51 615 152  
www.soriska-planina.si  
info@soriska-planina.si

• **Gostišče in penzion Stari vrh**

Zapreval 3, 4223 Poljane  
nad Škofjo Loko  
tel.: +386 (0)4 518 90 07  
+386 (0)41 682 082  
www.gostiscestarivrh.si  
kocastarivrh@siol.net

• **Gostišče Kveder, Eržen Andreja s.p.**

Luša 16, 4227 Selca  
tel.: +386 (0)4 514 14 99  
+386 (0)41 778 360  
www.kveder-sp.si  
gostisce@kveder-sp.si

• **Gostišče in penzion Stari vrh**

Zapreval 3, 4223 Poljane  
nad Škofjo Loko  
tel.: +386 (0)4 518 90 07  
+386 (0)41 682 082  
www.starivrh.si

• **Gostišče Macesen**

Spodnja Sorica 16, 4229 Sorica  
tel.: +386 (0)4 519 70 60  
+386 (0)41 521 138  
www.macesen.si, info@macesen.si

• **Gostišče pri Zalogarju**

Dolenja vas 1a, 4227 Selca  
tel.: +386 (0)4 500 50 00  
www.zalogar.si  
gostisce.zalogar@siol.net

• **Litostrojska koča na Soriški planini**

Kališe 17, 4228 Železniki  
tel.: +386 (0)41 879 267  
www.litostrojska-koca.si  
krajnik.krajnik@gmail.com

• **Penzion Šoštar**

Davča 46, 4228 Železniki  
tel.: +386 (0)41 760 846  
www.sostar.si, info@sostar.si

• **Turistična kmetija Na Puč –**

**Apartmentji Potočnik Rezka**  
Martinj Vrh 29, 4228 Železniki  
tel.: +386 (0)4 514 69 16  
+386 (0)31 309 732

**Prevoz oseb**

*Transport of Passengers*

• **Avtoprevozištvu Anton Rant, s.p.**

Trnje 38, 4228 Železniki  
tel.: +386 (0)41 636 536

• **Avtoprevozištvu – prevoz oseb**

**in blaga Mohorič Mirko s.p.**  
Zabrekve 9, 4227 Selca  
tel.: +386 (0)4 514 63 40

• **Prevoz oseb in blaga**

**Drago Thaler, s.p.**  
Studeno 22, 4228 Železniki  
tel.: +386 (0)41 752 646

• **Prevoz oseb in blaga Ivan Špik, s.p.**

Racovnik 49, 4228 Železniki  
tel.: +386 (0)31 654 471

• **Prevozi in izkopi Janez Rihtaršič**

**s.p.**  
Lajše 33, 4227 Selca  
tel.: +386 (0)41 830 560







• **Prevoz oseb in stvari s kombijem**  
**Drago Čerin, s.p.**  
 Davča 61, 4228 Železniki  
 tel.: +386 (0)4 519 60 61  
 +386 (0)41 545 686

• **Prevoz oseb Matija Šuštar, s.p.**  
 Ojstri Vrh 5a, 4228 Železniki  
 tel.: +386 (0)41 636 902

**Razvoz hrane**  
*Food delivery*

• **Lušina d.o.o. Železniki**  
 Češnjica 54, 4228 Železniki  
 tel.: +386 (0)4 510 20 90  
 +386 (0)41 825 292  
 www.lusina-gostinstvo.si  
 info@lusina-gostinstvo.si

• **Priprava in dostava hrane**  
**Ivan Lotrič s.p.**  
 Otoki 16, 4228 Železniki  
 tel.: +386 (0)4 514 60 23  
 +386 (0)31 297 003,  
 www.malca.si

**Ribolov**  
*Fishing*

• **Ribiška družina Železniki**  
 Rudno 1a, 4228 Železniki  
 tel.: +386 (0)4 514 74 79  
 ribiska.druzina.zelezniki@gmail.com

• **Ribolov Pr' Vrhovc**  
 Davča 17, 4228 Železniki  
 tel.: +386 (0)31 299 768  
 +386 (0)31 562 867  
 www.domacija-vrhovc.si

**Savna**  
*Sauna*

• **Gostišče Macesen**  
 Spodnja Sorica 16, 4229 Sorica  
 tel.: +386 (0)4 519 70 60  
 +386 (0)41 521 138  
 www.macesen.si, info@macesen.si

• **Plavalni bazen Železniki**  
 Na Kresu 25, 4228 Železniki  
 tel.: +386 (0)4 514 63 81  
 www.jzr.si, info@jzr.si

**Smučišče**  
*Ski Centres*

• **Smučarski center Cerkno**  
 Sedejev trg 8, 5282 Cerkno  
 tel.: +386 (0)5 374 34 00  
 www.hotel-erkno.si

• **Smučarsko turistični center Stari vrh** Sv. Lenart 51, 4227 Selca  
 tel.: +386 (0)41 650 849  
 www.starivrh.si

• **Smučišče Športni center Rudno**  
 Rudno 5, 4228 Železniki  
 tel.: +386 (0)41 386 659  
 www.sc-rudno.si

• **Turistični center Soriška planina**  
 Selca 86, 4227 Selca  
 tel.: +386 (0)4 511 78 35  
 +386 (0)40 565 891  
 www.soriska-planina.si  
 info@soriska-planina.si

**Šola**  
*Schools*

• **Osnovna šola Železniki**  
 Otoki 13, 4228 Železniki  
 tel.: +386 (0)4 500 20 00  
 www.os-zelezniki.si

• **Osnovna šola Železniki**  
**Podružnica Davča**  
 Davča 22, 4228 Železniki  
 tel.: +386 (0)4 500 20 09  
 www.os-zelezniki.si

• **Osnovna šola Železniki**  
**Podružnica Dražgoše**  
 Dražgoše 35, 4228 Železniki  
 tel.: +386 (0)4 500 20 10  
 www.os-zelezniki.si

• **Osnovna šola Železniki**  
**Podružnica Selca**  
 Selca 95, 4227 Selca  
 tel.: +386 (0)4 500 20 04  
 www.os-zelezniki.si

• **Osnovna šola Železniki**  
**Podružnica Sorica**  
 Zgornja Sorica 3, 4229 Sorica  
 tel.: +386 (0)4 500 20 11  
 www.os-zelezniki.si

**Športna dvorana**  
*Sports Hall*

• **Športna dvorana Železniki**  
 Otoki 9a, 4228 Železniki  
 tel.: +386 (0)4 510 04 10  
 www.jzr.si, info@jzr.si

**Športno igrišče**  
*Sport Fields*

• **Nogometno igrišče Železniki**  
 tel.: +386 (0)41 518 184  
 www.nkzelezniki.si

• **Športni park Dašnica**  
 tel.: +386 (0)4 510 04 10  
 www.jzr.si

• **Športni park Rovn**  
 tel.: +386 (0)4 514 77 76  
 www.sdselca-drustvo.si

• **Športno igrišče Sorica**  
 tel.: +386 (0)41 906 088  
 www.sorica.si

• **Športno igrišče Zali Log**  
 tel.: +386 (0)41 570 680  
 www.zalilog.si

**Taxi služba**  
*Taxi Service*

• **Ve-Lo taksi prevozi, Vesna Rant s.p.**  
 Zgornja Luša 5, 4227 Selca  
 tel.: +386 (0)70 737 860

**Trgovina**  
*Shops*

• **KGZ z.o.o. Škofja Loka**  
**Trgovina Češnjica**  
 Češnjica 54, 4228 Železniki  
 tel.: +386 (0)4 514 63 63







- **Mercator d.d.**  
**Blagovni center Železniki**  
Na Kresu 26, 4228 Železniki  
tel.: +386 (0)4 518 30 50
- **Mlinotest d.d. Trgovina Selca**  
Selca 21, 4227 Selca  
tel.: +386 (0)4 518 31 85
- **Mlinotest d.d., Trgovina Železniki**  
Trnje 35, 4228 Železniki  
tel.: +386 (0)4 518 31 80
- **Trgovina Škulj & CO., d.n.o.**  
Zali Log 12a, 4228 Železniki  
tel.: +386 (0)4 514 71 11  
+386 (0)31 856 968
- **TUŠ Market Ratitovec**  
Karantus d.o.o.  
Češnjica 37, 4228 Železniki  
tel.: +386 (0)4 511 28 00

### Turistično društvo *Tourist Associations*

- **Kulturno in turistično društvo Vigenjc**  
Dašnica 49, 4228 Železniki  
tel.: +386 (0)41 482 085  
www.vigenjc.com
- **Kulturno in turistično društvo Zali Log**  
Zali Log 12a, 4228 Železniki  
tel.: +386 (0)31 856 968  
www.zalilog.si
- **Kulturno Turistično društvo Dražgoše**  
Dražgoše 35, 4228 Železniki  
tel.: +386 (0)41 854 218  
www.drazgose.si
- **Rovn Selca – društvo za turizem in šport**  
Selca 162, 4227 Selca  
tel.: +386 (0)4 514 77 76  
www.sdselca-drustvo.si
- **Turistično društvo Davča**  
Davča 22, 4228 Železniki  
tel.: +386 (0)41 350 240  
www.davca.si

- **Turistično društvo Selca**  
Selca 149, 4227 Selca  
tel.: +386 (0)31 378 751  
www.selca.si
- **Turistično društvo Sorica**  
Spodnja Sorica 16, 4229 Sorica  
tel.: +386 (0)51 221 554  
www.sorica.si
- **Turistično društvo Železniki**  
Na plavžu 58, 4228 Železniki  
tel.: +386 (0)51 365 619  
www.td-zelezniki.si

### Turistična kmetija *Tourist Farms*

- **Kmetija "Pri Štihlnu"**  
Mirko Berce  
Lajše 12, 4227 Selca  
tel.: +386 (0)4 514 61 69  
+386 (0)70 870 753
- **Turistična kmetija Marija Mohorič**  
Prtovc 4, 4228 Železniki  
tel.: +386 (0)4 514 61 18
- **Turistična kmetija Na Puč – Apartmaji Rezka Potočnik**  
Martinj Vrh 29, 4228 Železniki  
tel.: +386 (0)4 514 69 16

### Vrtec *Kindergarten*

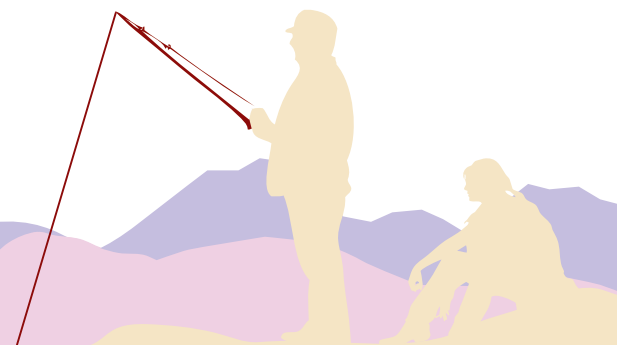
- **Antonov vrtec**  
Škovine 1, 4228 Železniki  
tel.: +386 (0)4 510 25 00  
www.antonov-vrtec.rkc.si
- **Vrtec Selca**  
Selca 95, 4227 Selca  
tel.: +386 (0)4 500 20 08  
www.os-zelezniki.si
- **Vrtec Železniki**  
Otoki 13, 4228 Železniki  
tel.: +386 (0)4 500 20 30  
www.os-zelezniki.si

### Zdravstveni dom *Health Care Centre*

- **Klic v sili 112**
- **Zdravstveni dom**  
Racovnik 29, 4228 Železniki  
tel.: +386 (0)4 510 17 17  
+386 (0)4 510 17 50  
+386 (0)4 510 17 77

### Župnišče *Rectory*

- **Župnija Davča**  
Davča 80, 4228 Železniki  
tel.: +386 (0)4 519 60 73
- **Župnija Dražgoše**  
Dražgoše 8, 4228 Železniki  
tel.: +386 (0)4 510 21 00
- **Župnija Selca**  
Selca 10, 4227 Selca  
tel.: +386 (0)4 510 28 00
- **Župnija Sorica**  
Spodnja Sorica 23, 4229 Sorica  
tel.: +386 (0)4 519 80 00
- **Župnija Zali Log**  
Zali Log 23, 4228 Železniki  
tel.: +386 (0)4 514 77 97
- **Župnija Železniki**  
Trnje 23, 4228 Železniki  
tel.: +386 (0)4 510 21 00





## ZANIMIVOSTI V KRAJIH OBČINE ŽELEZNIKI

### ATTRACTIONS IN THE ŽELEZNIKI MUNICIPALITY:

#### Soriška planina

- Smučišče Soriška planina  
*Soriška planina Ski Resort*
- sankška proga Drauh  
*Drauh sledge trail*
- vojaške utrdbe  
*Military forts*
- pašniki  
*Pastures*



#### Ratitovec

- Krekova koča na Ratitovcu  
*Krek's mountain hut on Ratitovec*
- utrdbe Rupnikove linije  
*Rupnik's line forts*
- rudnik železove rude  
*Iron ore mine*
- zaščiteno planinsko cvetje  
*Protected mountain flowers*
- pašniki  
*Pastures*



#### Sorica

- spomenik slikarja Ivana Groharja  
*Statue of the painter Ivan Grohar*
- Groharjeva hiša  
*Grohar's house*
- vaška stavbna dediščina  
*Rural architectural heritage*
- kozolci  
*Hayracks*
- cerkev sv. Nikolaja s pokopališčem  
*Church of St. Nicholas with a cemetery*
- vaška znamenja  
*Pillars and chapels*
- kapelica sv. Cirila in Metoda  
*Chapel of St. Cyril and Methodius*
- slap Šprucar  
*Šprucar waterfalls*
- izvir Selške Sore  
*Source of the Selška Sora river*
- tematske poti / *theme paths:*  
"Pot stavbne dediščine v Sorici"  
"Pot v Geblarje"  
"Sprehajalna pot v Košto"
- lovski turizem  
*Hunting tourism*
- filmi, posneti v Sorici:  
Cvetje v jeseni, Pastirci, Ljubezen nam je vsem v pogubo, Lucija  
*The following films were filmed in Sorica: Blossoms in Autumn, Little Shepherds, Love is the ruin of us All, Lucija*



#### Zgornje Danje, Spodnje Danje, Zabrdo, Torka, Ravne

- vaška stavbna dediščina  
*Rural architectural heritage*
- cerkev sv. Marka v Spodnjih Danjah  
*Church of St. Mark in Spodnje Danje*
- kolesarska pot / *cycling route*  
"Po sončnih pobočjih Ratitovca"
- sprehajalne poti  
*Walking routes*
- panoramski razgled  
na okoliške hribe  
*Panoramic view of surrounding hills*
- izhodišče za vzpon na Ratitovec  
*Starting point for the climb to Ratitovec*





## ZANIMIVOSTI V KRAJIH OBČINE ŽELEZNIKI

### ATTRACTIONS IN THE ŽELEZNIKI MUNICIPALITY:

#### Zali Log, Področ

- cerkev Marijinega vnebovzjetja s pokopališčem  
*Church of the Assumption of our Lady with a cemetery*
- spomenik padlim garibaldincem  
*Monument to the fallen Garibaldi partisans*
- Strojčevčev škrilolom nad vasjo  
*Strojčev' slate quarry above the village*
- tematska pot / theme path  
*"Po sledih Rupnikove linije"*



#### Davča

- etnografski muzej v Davči  
*Ethnographic museum in Davča*
- vaška stavbna dediščina  
*Rural architectural heritage*
- cerkev Naše ljube Gospe presvetege Srca Jezusovega s pokopališčem  
*Church of Our Lady of the Sacred Heart of Jesus with a cemetery*
- vaška znamenja  
*Pillars and chapels*
- spominska plošča Pokrajinske tehnike za Gorenjsko  
*Memorial plaque to the illegal partisan printing house Pokrajinska tehnika za Gorenjsko*
- Smučišče Cerkno  
*Cerkno ski centre*
- Davški slapovi  
*Davča waterfalls*
- tematska pot / theme path  
*"Obisk največje slovenske vasi"*
- kolesarska pot / cycling route  
*"V Davčo k Davčarjem"*



#### Zala, Osojnik, Potok, Blegoš

- izhodišče za vzpon na Blegoš  
*Starting point for the climb to Blegoš*
- utrdbe Rupnikove linije  
*Fortifications of the Rupnik line*
- kočna na Blegošu  
*Mountain hut on Blegoš*



#### Suša, Jesenovc

- cerkev Loretske Matere Božje v Suši  
*Church of Our Lady of Loreto in Suša*
- znamenje Trije kralji pod Sušo  
*Three wise men chapel below Suša*
- Votla peč, rudniški rov ob cesti Jesenovc – Zali Log  
*Votla peč cave on the Jesenovc – Zali Log road*
- naravna plezalna stena  
*Natural climbing wall*



#### Smoleva, Ojstri Vrh

- vaška znamenja  
*Pillars and chapels*
- kozolci  
*Hayracks*

#### Martinj Vrh

- rojstna hiša naravoslovca in pripovednika Ivana Tuška  
*Birth house of the natural scientist and storyteller Ivan Tušek*
- vaška znamenja  
*Pillars and chapels*
- tematska pot / theme path  
*"Pot preko Martinj Vrha"*



Ivan Tušek

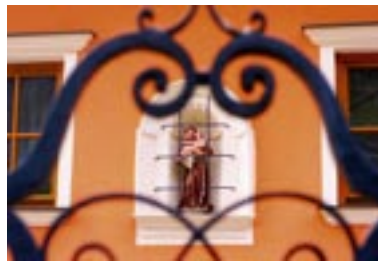




## Železniki

- plavž  
*Blast furnace*
- Muzej Železniki  
*Železniki museum*
- kamnita mostova na Racovnik (na Klovžah in pod Grivo)  
*Stone bridges in Klovže and below Griva*
- fužinarska stavbna dediščina: Jegličeva hiša, Egrova hiša, Globočnikova hiša, najstarejša hiša Plnada, Opalta – Špendalova hiša, Hafnerjeva hiša, Bargeljnova hiša, Merova hiša, Bonceljnova hiša, Plavčeva hiša  
*Architectural ironwork heritage: Jeglič's house, Eger's house, Globočnik's house, the oldest house Plnada, Opalta – Špendal's house, Hafner's house, Bargelj's house, Mer's house, Bonceljn's house, Plavc's house*
- rojstne hiše in/ali spominska obeležja: narodnega buditelja Antona Globočnika pl. Sorodolskega, pravnika in mecena Blaža Crobatha, planinskega pisatelja Janka Mlakarja, politika Antona Dermote, literarnega zgodovinarja in akademika dr. Franceta Koblarja ter zdravnice dr. Valerije Strnad  
*Birth houses and memorial plaques of the national awakener Anton Globočnik pl. Sorodolski, jurist and patron Blaž Crobath, mountain writer Janko Mlakar, politician Anton Dermota, literary historian and academician dr. France Koblar, and Dr. Valerija Strnad*
- Egrov vrt  
*Eger's garden*
- vhod v rudniški rov  
*Entry to the miner's pit*
- cerkev sv. Antona  
*Church of St. Anthony*
- cerkev sv. Frančiška s pokopališčem  
*Church of St. Francis with a cemetery*
- vaška znamenja  
*Pillars and chapels*
- spomenik žrtvam okupatorja  
*Monument dedicated to the people killed in the World War II*

- Lomski slap  
*Lomski slap waterfall*
- tematske poti / theme paths  
"Gozdna učna pot Kres"  
"Sprehod po starih Železnikih"  
"Fužinarsko-kovaška pot"
- Plavalni bazen Železniki  
*Železniki swimming pool*
- Športna dvorana Železniki  
*Železniki sports hall*
- Športni park Dašnica  
*Dašnica sports park*
- Nogometno igrišče Njivca  
*Njivca football field*



Anton Globočnik pl. Sorodolski

## Podlonk, Prtovč

- cerkev Marije Pomočnice na Prtovču  
*Church of Our Lady of Mercy in Prtovč*
- spomenik padlim v drugi svetovni vojni  
*Monument dedicated to the people killed in the World War II*
- spominska plošča partizanskega zdravnika dr. Edvarda Poharja  
*Memorial plaque to the partisan doctor, Dr. Edvard Pohar*
- izhodišče za vzpon na Ratitovec  
*Starting point for the climb to Ratitovec*
- lovska kočica na Toli  
*Hunting cabin in Tola*

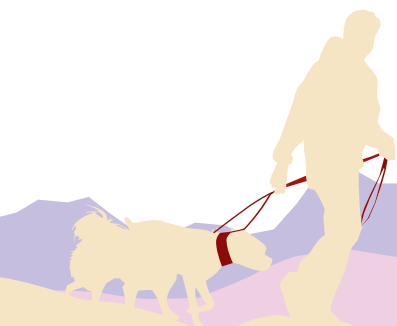
## Rudno

- vaška stavbna dediščina  
*Rural architectural heritage*
- vaška znamenja  
*Pillars and chapels*
- rojstna hiša jezikoslovca Jakoba Šolarja  
*Birth house of the linguist Jakob Šolar*
- smučišče Rudno  
*Rudno ski centre*
- kozolci  
*Hayracks*



## Dražgoše, Jelovica

- spominska soba Cankarjevega bataljona in muzej stare kmečke opreme  
*Cankar battalion memorial room and museum of old farm equipment*
- spomenik padlim v dražgoški bitki s kostnico  
*Monument dedicated to the Battle of Dražgoše with an ossuary*
- spomenika padlim v drugi svetovni vojni (pred novo in ob stari cerkvi)  
*Monuments dedicated to the people killed in the World War II (in front of the new and by the old church)*
- spominski park na mestu stare porušene cerkve  
*Memorial park on the location of the old demolished church*





## ZANIMIVOSTI V KRAJIH OBČINE ŽELEZNIKI

### ATTRACTIONS IN THE ŽELEZNIKI MUNICIPALITY:

- cerkev sv. Lucije s pokopališčem  
*Church of St. Lucy with a cemetery*
- Tinetov kozolec s kapelico na sredini  
*Tine's hayrack with a chapel in the middle*
- vaška znamenja  
*Pillars and chapels*
- kozolci  
*Hayracks*
- Bičkova skala  
*"Bičkova skala" rock rising*
- vzletno mesto za padalce  
*Starting point for skydivers*
- kolesarska pot / cycling route  
*"Skok v Dražgoše"*
- tematska pot / theme path  
*"Pot dražgoških spominov"*
- ostanki gozdne tovarne žičnice  
– Pavlnov premz  
*Remains of the forest cargo cableway – Pavlnov premz*
- barje Ledine na Jelovici  
*Ledine bog on Jelovica*
- ostanki rudnih jam (Cok ...)  
*Remains of mine pits (Cok ...)*
- kraške jame (Konasnica ...)  
*Karst caves (Konasnica ...)*



#### Kališe

- cerkev sv. Križa  
*Church of the Holy Cross*
- panoramski razgled na okoliške hribe  
*Panoramic view of surrounding hills*

#### Selca

- Plečnikov vhod na pokopališče v Selcih  
*Plečnik's entrance to the cemetery in Selca*
- spominski plošči: politika dr. Janeza Evangelista Kreka in zgodovinarja dr. Franca Kosa  
*Memorial plaques to the politician Dr. Evangelist Krek and historian Dr. Franc Kos*
- cerkev sv. Petra s pokopališčem  
*Church of St. Peter with a cemetery*
- vaška znamenja  
*Pillars and chapels*
- kužno znamenje pred Selci  
*Plague column in Selca*
- kozolci  
*Hayracks*
- tematska pot / theme path  
*"Lovska pot na Miklavško goro"*
- Športni park Rovn  
*Rovn sports park*



#### Lajše

- cerkev sv. Jedrti  
*Church of St. Gertrude*



#### Topolje, Zabrekve

- cerkev sv. Mohorja in Fortunata  
*Church of St. Hermagoras and Fortunatus*
- tematska pot / theme path  
*"Oglarska pot svetega Mohorja"*

#### Golica

- cerkev sv. Miklavža  
*Church of St. Nicholas*
- kolesarska pot / cycling route  
*"Golica, Lenart, Luša"*

#### Dolenja vas

- Plečnikov spomenik talcem in žrtvam Selške doline  
*Plečnik's memorial to the hostages and war victims of the Selška valley*
- vaška stavbna dediščina  
*Rural architectural heritage*





PRIREDITEV / EVENT	MESEC / MONTH	ORGANIZATOR / ORGANIZER	SPLETNA STRAN / WEBSITE
Baklada	1. januar	Turistično društvo Selca	www.selca.si
Po stezah partizanske Jelovice	januar	ZB za vrednote NOB Škofja Loka	
Zimski nočni pohod Železniki–Ratitovec–Dražgoše	januar	Planinsko društvo Železniki	www.pd-zelezniki.com
Pohod po oglarski poti	april	Turistično društvo Selca	www.selca.si
Prvomajski turnir v malem nogometu	1. maj	Športno društvo Dražgoše	www.sd-drazgose.si
Prireditev "Gremo gor"	maj	Turistično društvo Selca	www.selca.si
Srečanje "Prijatelj Ratitovca"	maj	Planinsko društvo Železniki	www.pd-zelezniki.com
Tek Suša	maj	Športno društvo Senca Zali Log	www.zalilog.si
Zelefest - festival zabave	maj	Kulturno in turistično društvo Zali Log	www.zalilog.si
Tek na Ratitovec	junij	Atletsko društvo Železniki	www.atletsko-drustvo-zelezniki.si
Konjeniška prireditev v Dolenji vasi	junij	Konjeniški klub Ratitovec Železniki	
Pohod na Ratitovec na dan državnosti	junij	Športno društvo Senca Zali Log	www.zalilog.si
Kolesarska dirka za zlato čipko	julij	Kamikaze Železniki	www.kamikaze.si
Ratitovec raja	julij	Planinsko društvo Železniki	www.pd-zelezniki.com
Tek na Dražgoško goro	avgust	Športno društvo Dražgoše	www.sd-drazgose.si
Rekreativni pohod na Ratitovec	september	Planinsko društvo Železniki	www.pd-zelezniki.com
Pohod po Davči	september	Turistično društvo Davča	www.davca.si
Miklavžev pohod na sv. Miklavž	december	Turistično društvo Selca	www.selca.si
Žegnanje konj	december	Konjeniški klub Ratitovec Železniki	





PRIREDITEV / EVENT	MESEC / MONTH	ORGANIZATOR / ORGANIZER	SPLETNA STRAN / WEBSITE
Luč v vodo	11. marec	Turistično društvo Železniki	www.td-zelezniki.si
Groharjev teden	junij	Turistično društvo Sorica	www.sorica.si
Čipkarski dnevi	julij	Turistično društvo Železniki	www.td-zelezniki.si
Dan teric	avgust	Turistično društvo Davča	www.davca.si
Sadovi jeseni	oktober	Turistično društvo Sorica	www.sorica.si
Andrejev sejem	november	Turistično društvo Železniki	www.td-zelezniki.si



## DOMAČA IN UMETNA OBRT *ARTS AND CRAFTS*

### KLEKLJANE ČIPKE *BOBBIN LACES*

- Turistično društvo Železniki  
Na plavžu 58, 4228 Železniki  
tel.: +386 (0)51 365 619
- Ana Rakovec  
Na plavžu 18, 4228 Železniki  
tel.: +386 (0)4 514 60 01  
+386 (0)40 370 671
- Greta Debevec  
Racovnik 34, 4228 Železniki  
tel.: +386 (0)51 324 049
- Irena Čufar  
Log 81, 4228 Železniki  
tel.: +386 (0)40 616 314



### DRAŽGOŠKI KRUKHI *HONEY BREAD OF DRAŽGOŠE*

- Cirila Šmid, s.p.,  
izdelovanje dražgoških in  
loških medenih kruhkov  
Na Kresu 8, 4228 Železniki  
+386 (0)4 510 14 10
- Alenka Lotrič  
Dražgoše 32a, 4228 Železniki  
+386 (0)31 732 717
- Breda Tolar  
Dražgoše 39a, 4228 Železniki  
+386 (0)31 800 053



### ROČNO IZDELOVANJE KLANIH SKODEL *HANDMADE ROOF SHAKES*

- Rado Lotrič  
Na Kresu 7, 4228 Železniki  
+386 (0)4 514 69 64





SKI & MOUNTAIN  
**CERKNO RESORT**

*Prave počitnice za vse letne čase!  
Whenever you stay, it's a true holiday!*

WWW.CERKNO-RESORT.SI, +386 (0)5 37 43 400, INFO@HOTEL-CERKNO.SI

**SKI CENTER STARI VRH**  
SMUČIŠČE ZA VSE GENERACIJE!

**AKTIVNO PO STAREM VRHU,  
POZIMI IN POLETI!**

Stari vrh je pozimi ciljna destinacija ljubiteljev snežnih športov, saj s smučarskimi progami različnih zahtevnosti, sodobnimi žičniškimi napravami ter številno dodatno ponudbo ponuja zimске užitke vsem kategorijam smučarjev. Smučišče se ponša tudi z eno najlepših smučarskih prog za nočno smučanje v Sloveniji.

V poletnih mesecih je Stari vrh križišče različnih pohodniških in kolesarskih poti. Za pohodnike je Stari vrh lahko izhodišče za pohode po okoliških gozdovih ter vrhovih vse do Blegoča in Ornega vrha na zahodu ali Lubnika na vzhodu. Kolesarji se lahko preizkusijo na različnih etapah Kolesarskega kroga Občine Gorenja vas - Poljane ter Loškega kolesarskega kroga.

**STC STARI VRH**  
Sv. Lenart 51, 4227 Selca  
**(0)31 663 235**  
**WWW.STARIVRH.SI**





## SORICA IN SORIŠKA PLANINA

AKTIVNO PREŽIVLJANJE PROSTEGA ČASA V VSEH LETNIH ČASIH

Soriška planina je majhen in idiličen športno turistični center primen za aktivne počitnice ali sproščajoč odih v objemu narave. Dostopna iz Škofje Loke preko Železnikov, iz Tolmina po Baški grapi preko Podčrda in iz Bleda preko Bohinjske Bistrice.

- ZIMSKÉ AKTIVNOSTI NA SMUČIŠČU (smučanje, tek na smučeh, sankanje, tekmovalni pohodni, šola smučanja.)
- POHODNIŠTVO, GORSKO KOLESARJENJE, PAČULSTVO IN KAMPINGENJE s prelepimi razgledi na Južne Alpe, Karavanke in Škofjokoljsko hribovje
- Odliska in prajava **POSTREŽBA S TRADICIONALNIMI DOMAČIMI JEDMI** in **MOŽNOSTJO NASTANITVE** na Soriški planini v gostišču Brunarica ali v gostišču Macesen (Sorica)
- GORSKI CENTER DOBREGA POČUTJA V GOSTIŠČU MACSEEN

TC SORIŠKA PLANINA • +386 40 565 891  
[www.soriska-planina.si](http://www.soriska-planina.si) • [info@soriska-planina.si](mailto:info@soriska-planina.si)  
 GOSTIŠČE MACSEEN SORICA • +386 41 521 138  
[www.macesen.si](http://www.macesen.si) • [info@macesen.si](mailto:info@macesen.si)



## Krekova koča na Ratitovcu

Trnje 39, 4228 Železniki

Stoji tik pod vrhom Gladkega vrha na višini 1642 m. Oskrbuje jo Planinsko društvo za Selško dolino Železniki. Neprekinjeno je odprta od prvega vikenda v juniju do zadnjega v septembru. Ostali čas je koča odprta ob sobotah, nedeljah in praznikih.

**Pomembnejši dostopi:** S Prtovča po dolini Razor-1 h 30 min ali po levi poti čez preval Povden-1 h 30 min. Z Zalega Loga čez Groblje in preval Povden-2 h 30 min. S Soriške planine preko Danjarske planine čez Kačji rob in prek vrhov Kremant in Altemaver-3 h.

tel.: 031/66-99-44 | [www.pd-zelezniki.com](http://www.pd-zelezniki.com)



**STARI VRH**  
**Grapa**  
 Gostilna in picerija

Prava domača kosila

tel.: 041 541 575  
 f Gostilna in picerija Grapa



**decop**

*Z vami na vidni strani!*

NAPISI | OBLIKOVANJE  
 REKLAME | FOTOGRAFIJA

[www.decop.si](http://www.decop.si)  
 041 735 886 | 04 510 16 20



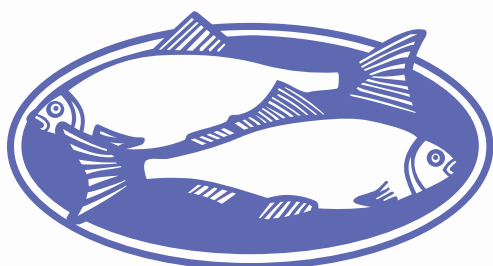


## Gostišče "Pri Zalogarju"

Dolenja vas 1a, 4227 Selca

- Gostilna, kjer se boste razvajali ob domačih, tradicionalnih in sezonsko obarvanih jedeh (jedi na žličo, žrebičkovo in jagenjčkovo meso, telečja jetrca, pizze in izvrstne domače sladice).
- Velik izbor buteljčnih vin (postrežba tudi na kozarec).
- Letni vrt pri brunarici z otroškim igriščem.
- Sodobno opremljene sobe (SAT TV, brezplačni WiFi, TWC).
- Odprto od 11. do 22. ure. Torek in sreda zaprto.

tel.: 04/500-50-00 | E-mail: gostisce.zalogar@siol.net | www.zalogar.si



## Gostilna "Pri Slavcu" Zali Log

Zali Log 22, 4228 Železniki

- postrvi
  - domača hrana
  - kolone
- Delovni čas:**
- četrtek, petek, sobota 12.-22. ure
  - nedelja 9.-18. ure
  - ponedeljek zaprto

Dopust v septembru.

tel.: 04/514-62-09

Žbontar Stanislava s.p.



**Lušina**  
RESTAVRACIJA

## Lušina, d.o.o., Železniki

Češnjica 54, 4228 Železniki

- hladni in topli bife
- malice in pice
- catering

Vabljeni tudi v Lovsko kočjo na Toli.

(tel.: 051 307 437 - Jure)

tel.: 04/510-20-90 | www.lusina-gostinstvo.si



## Gostilna Trnje

Trnje 30, 4228 Železniki

- enolončnice
- domače testenine
- pizze
- postrvi
- kosila
- jedi po naročilu

GSM: 041/561-984 | tel.: 04/510-26-70

E-mail: blaz.skoda@hotmail.com

## Turistična kmetija Pri Štihlnu



Lajše 12, 4227 Selca

- zaključene družbe (do 50 oseb)
- hrana, pridelana na kmetiji (pečenice, krvavice, suhe
- klobase, zelenjava, ...)
- specialitete: pečene svinjske
- in telečje krače
- ostale jedi po naročilu

tel.: 04/51-46-169





## Turistično društvo Železniki Turistično informacijski center

Češnjica 9, 4228 Železniki

- **informacije**
- **prodaja čipk, spominkov, razglednic, zemljevidov ...**
- **organizator tradicionalnih prireditev (Čipkarski dnevi, Andrejev sejem, Luč v vodo)**

GSM:  
051/365-619

e-mail:  
td.zelezniki@gmail.com

www.td-zelezniki.si



JAVNI ZAVOD  
**RATITOVEC**  
ŽELEZNIKI

## Sladoledni vrt na terasi bazena Železniki

Na Kresu 25, 4228 Železniki

Sladoledni vrt se nahaja na terasi bazena Železniki.

V prijetnem senčnem vrtu si privoščite kepico sladoleda ali hladne napitke. Ob otroških igralih, sladoledni kupi in na tenis igrišču se dobro počutijo vsi, tako najmlajši kot starejši.

tel.: 04/514-63-81

e-mail: info@jzr.si

www.jzr.si





# DOMEL

Top quality. Creative ideas.



100 GWh



Naši kupci letno prihranijo toliko energije, kot jo proizvede HE Vrhovo.



... ko stanovanje postane dom.



Podjetje **Alples** je na slovenskem trgu vodilni proizvajalec pohištva s 60-letno tradicijo izdelave sestavljivega pohištva.

Izdelujejo **kuhinje po meri, spalnice, otroške in mladinske sobe, dnevne sobe, predsobe ter vgradne omare po meri.**

Premišljeno izbrane funkcije elementov, sodoben, lahkoten dizajn ter preverjena kakovost, vse skupaj pa dopolnjeno z bogato poprodajno storitvijo, so glavne odlike Alplesovih izdelkov.



Alples d.d., Češnjica 48b, 4228 Železniki, Slovenija Tel.: 04 51 18 100 Fax: 04 51 18 145 [www.alples.si](http://www.alples.si) [alples@alples.si](mailto:alples@alples.si)



# NIKO

## Železniki



■ Mehanizmi STANDARD ■ PISARNIŠKI PROGRAM ■ Mehanizmi PRESTIGE ■ ORODJE / ORODJARNA ■ LETVICE VIŠEČIH MAP ■ ZABIJALNI APARATI, PALIČNE SPONKE, ŽEBLJI



Otoki 16, 4228 Železniki • T - 386 4 511 77 00 • F - 386 4 511 77 12 • E-mail: info@niko.si • www.niko.si

## Kontrola točnosti merilnika krvnega tlaka

# LOTRIČ<sup>®</sup>

METROLOGY

Ali imate doma merilnik krvnega tlaka  
in bi ga radi preverili?

LOTRIČ Meroslovje d.o.o.  
Selca 163, 4227 Selca  
Tel: 04 517 07 00, fax: 04 517 07 07  
info@lotric.si, www.lotric.si

**V našem meroslovnem laboratoriju vam bomo:**

- pregledali merilnik,
- izmerili in nastavili točnost,
- izvedli popravilo,
- izdali poročilo o pregledu.

V ponudbi imamo tudi nove merilnike krvnega tlaka.



*Ena skrb manj za 12 €*





- 2 Statistični podatki občine Železniki *Statistical Data of the Železniki Municipality*
- 3 Županov nagovor *Mayor's Speech*
- 4-5 Zgodovinski oris *Historical Outline*
- 8-19 Občina Železniki skozi fotografski objektiv *The Železniki Municipality through a Camera Lens*
- 20-25 Turistične informacije *Tourist information*
- 26-29 Zanimivosti v krajih občine Železniki *Attractions in the Železniki Municipality*
- 30 Športno-rekreativne prireditve *Sports and Recreational Events*
- 31 Tradicionalne etnološke prireditve *Traditional Ethnological Events*  
Domača in umetna obrt *Arts and Crafts*
- 32-37 Oglaševalci *Advertisers*
- 38 Kazalo *Index*
- 39 Zemljevid mesta Železniki *Map of the City of Železniki*
- 

## Turistični katalog občine Železniki

Izdajatelj: Javni zavod Ratitovec

Besedilo: Katja Mohorič Bonča, Nataša Habjan

Zasnova in oblikovanje: DECOP, d.o.o., Železniki, [www.decop.si](http://www.decop.si)

Fotografije: Aleksander Čufar, Franci Šubic, Janez Tolar, Tomaž Benedičič, Igor Mohorič Bonča, Andrej Bogataj, Dare Sintič, arhiv TD Železniki, arhiv TD Davča, arhiv Javni zavod Ratitovec, arhiv ŠD Kamikaze, arhiv PD za Selško dolino Železniki, arhiv ŠD Selca, iStockphoto

Angleški prevodi: Vesna Radojčić

Lektoriranje: Katarina Primožič

Tisk: Gorenjski tisk storitve d.o.o., Kranj

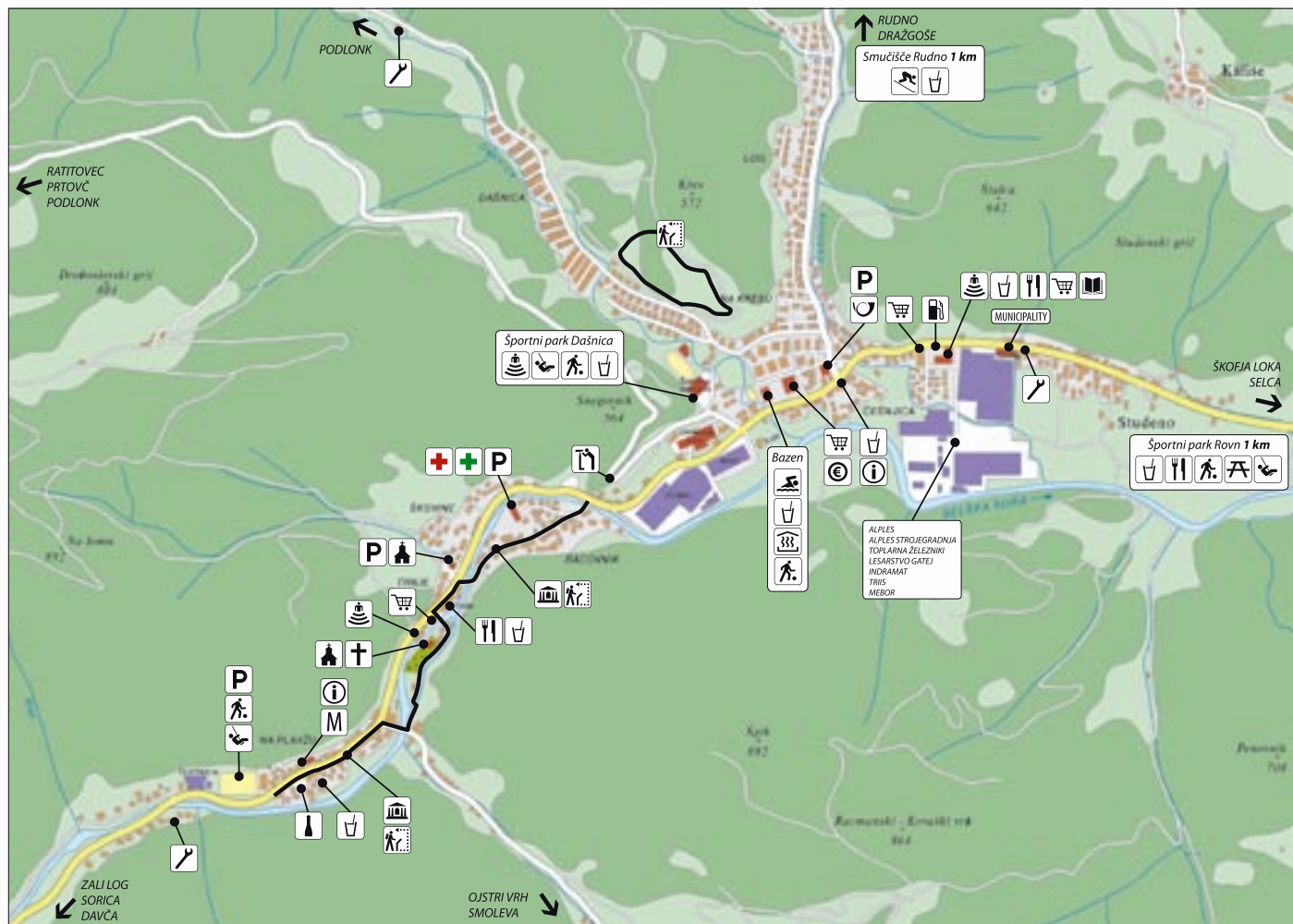
Naklada: 7.000 izvodov

Železniki, junij 2015

Za napake v tisku ne odgovarjamo.



## MESTO ŽELEZNIKI CITY OF ŽELEZNIKI



### Legenda Legend:

Informacije Information	Banka / Bankomat Bank / Cash Machine	Dvorana Hall	Znamenitost Tourist Attraction	Razgledna točka Sightseeing Point	Prostor za piknik Picnic Area	Avtoservis Repair Shop
Gostilna Inn	Pošta Post Office	Cerkev Church	Savna Sauna	Športno igrišče Sport Field	Lekarna Pharmacy	Knjižnica Library
Trgovina Store	Parkirišče Parking Lot	Pokopališče Cemetery	Plavalni bazen Swimming Pool	Otroško igrišče Playground	Zdravstveni dom Community Health Care Centre	
Okrepčevalnica Snack bar	Muzej Museum	Plavž Blast Furnace	Učna pot Study Trail	Smučišče Skiing	Bencinska črpalka Service Station	

# TURISTIČNI VODNIK OBČINE ŽELEZNIKI

*TOURIST GUIDE OF THE  
ŽELEZNIKI MUNICIPALITY*

## Informacije:

*Information:*

**Turistično informativni center  
v Muzeju Železniki –  
Javni zavod Ratitovec**

Na plavžu 58, 4228 Železniki  
+386 (0)4 51 47 356  
+386 (0)51 458 010  
E-mail: turizem@jzr.si  
www.jzr.si

**Turistična poslovalnica  
Turistično društvo Železniki**

Češnjica 9, 4228 Železniki  
+386 (0)51 365 619  
E-mail: td.zelezniki@gmail.com  
www.td-zelezniki.si

**Turizem Škofja Loka**

Kidričeva cesta 1a, 4220 Škofja Loka  
+386 (0)4 517 06 00  
+386 (0)51 427 827  
E-mail: info@skofja-loka.com  
www.skofja-loka.com



**Javni zavod Ratitovec**  
www.jzr.si



Muzej v Železnikih  
*Museum in Železniki*



Cerkev sv. Antona Puščavnika  
*Church of the St. Anthony the Hermit*



Most pod Grivo  
*Bridge*



Kapelica na Klovžah  
*Chapel*



Staro mestno jedro  
*Old town centre*



Vhod v rudniški rov  
*Entry to the miner's pit*



Plavalni bazen  
Železniki  
*Železniki  
swimming pool*





Dediščina  
arhitekta Jožeta  
Plečnika v Selški dolini



Javni zavod Ratitovec  
Otoki 9A, 4228 Železniki  
tel.: +386 (0)4 51 00 410, +386 (0)51 412 805  
E-mail: [info@jzr.si](mailto:info@jzr.si)  
[www.jzr.si](http://www.jzr.si)

JAVNI ZAVOD  
**RATITOVEC**  
ŽELEZNIKI